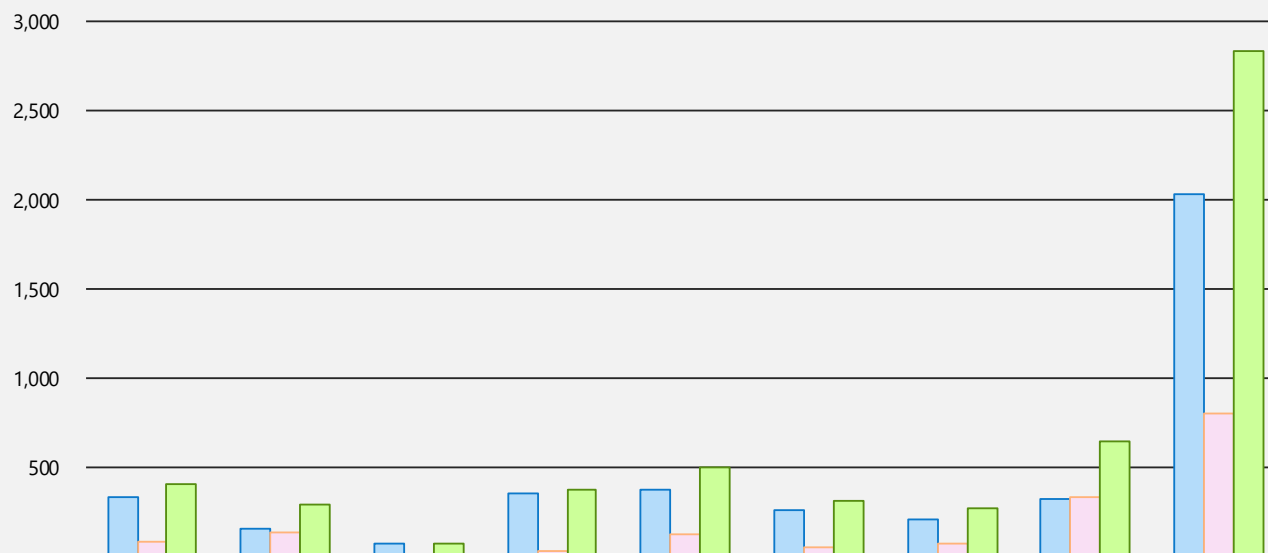


Total de Casos Reabiertos por la Comisión Industrial y la CFSE Acumulados (jul. / mayo) 2021-22



	Arecibo	Mayagüez	Fajardo (Humacao)	Ponce	Bayamón	Carolina	Caguas	Aguadilla	Total
Comisión Industrial, acumulado 2021-22	326	151	63	349	370	252	202	319	2,032
CFSE, acumulado 2021-22	75	132	2	23	122	52	67	327	800
Total 2021-22	401	283	65	372	492	304	269	646	2,832

Fuente: Informe Mensual, Oficiales de Compensaciones Regionales, mayo 2021-22.

Sujeto a Revisión.



Oficina de Planificación