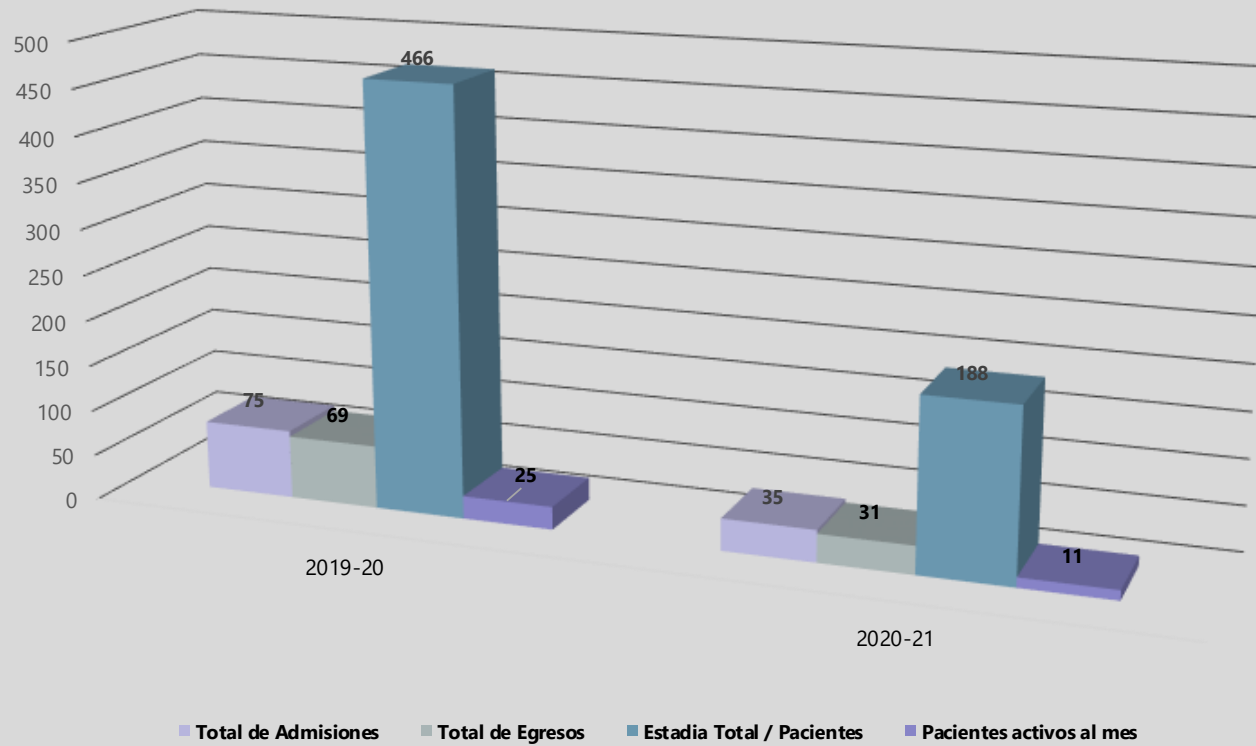


Movimiento Total de Pacientes (Mensual), Hospital Industrial enero 2019-20 vs. enero 2020-21



Fuente: Informe Actividades Hospital Industrial, enero 2020-21.

Sujeto a Revisión.

Notas:

1. A base de 48 camas.
2. Total de egresos = Incluye las altas, muertes y los traslados.
3. Estadia Total = Desde que se admite hasta el alta o muere.
4. Total de Admisiones= Ingresos +Traslados.



GOBIERNO DE PUERTO RICO
Corporación del Fondo del Seguro
del Estado

Oficina de Planificación