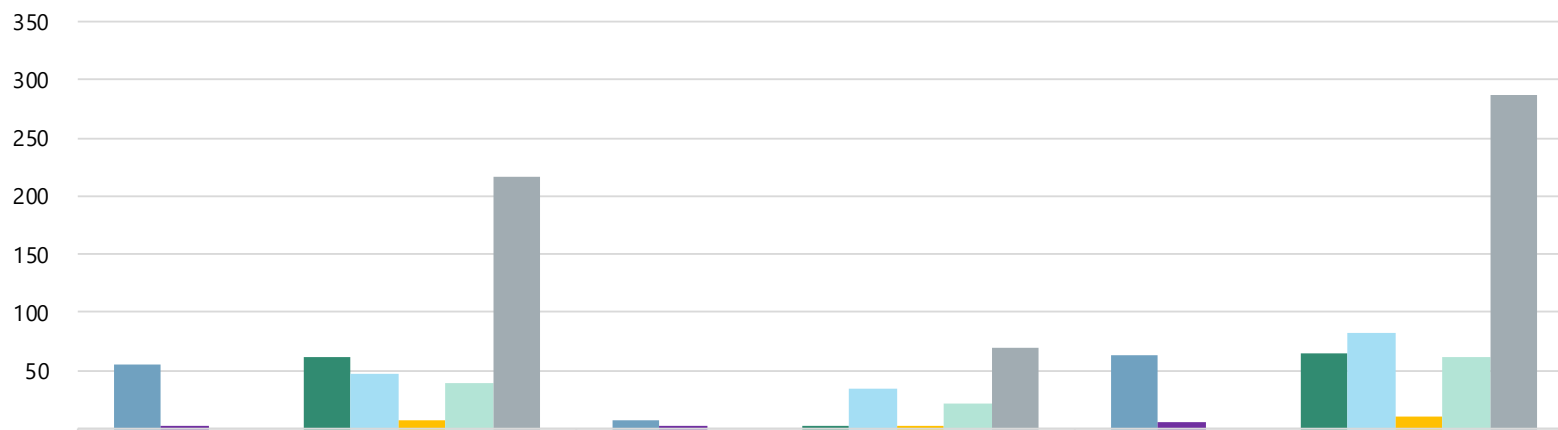


Total de Casos Reabiertos por la Comisión Industrial y la CFSE Acumulados (jul. / agosto) 2020-21



	Comisión Industrial, acumulado 2020-21	CFSE, acumulado 2020-21	Total 2020-21
■ Arecibo	56	8	64
■ Mayagüez	3	2	5
■ Humacao	-	-	-
■ Ponce	-	-	-
■ Bayamón	62	3	65
■ Carolina	48	34	82
■ Caguas	8	2	10
■ Aguadilla	40	21	61
■ Total	217	70	287

Fuente: Informe Mensual, Oficiales de Compensaciones Regionales, agosto 2020-21. Sujeto a Revisión.

1. Efectivo mayo 2017-18, la Región San Juan cesó operaciones. Los casos fueron redistribuidos en las Regiones de Bayamón y Carolina.

2. En diciembre 2018, la Región de Humacao cesó operaciones. Casos distribuidos en Caguas y Dispensario de Fajardo.



Gobierno de Puerto Rico
Corporación del Fondo del Seguro del Estado

Oficina de Planificación