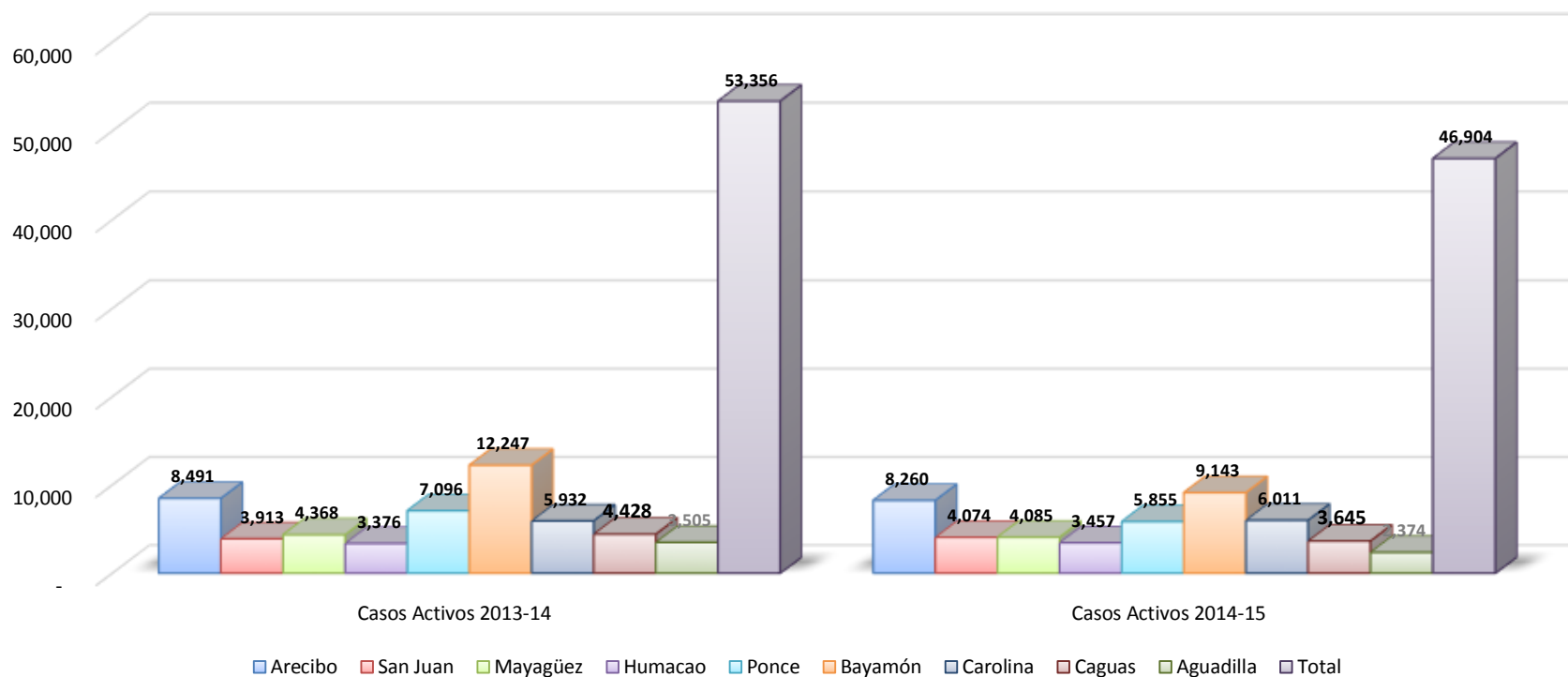


Movimiento de Casos por Región: Activos Años Fiscales: mar. 2013-14 vs. mar. 2014-15



Fuente: Informe Mensual de Oficiales de Compensaciones, Oficinas Regionales CFSE, marzo 2014-15. Sujeto a Revisión.

Nota: Casos Activos: Incluye los casos cuyo lesionado se encuentra en tratamiento, en descanso o aquellos lesionados que están en trabajando con derecho a tratamiento médico.