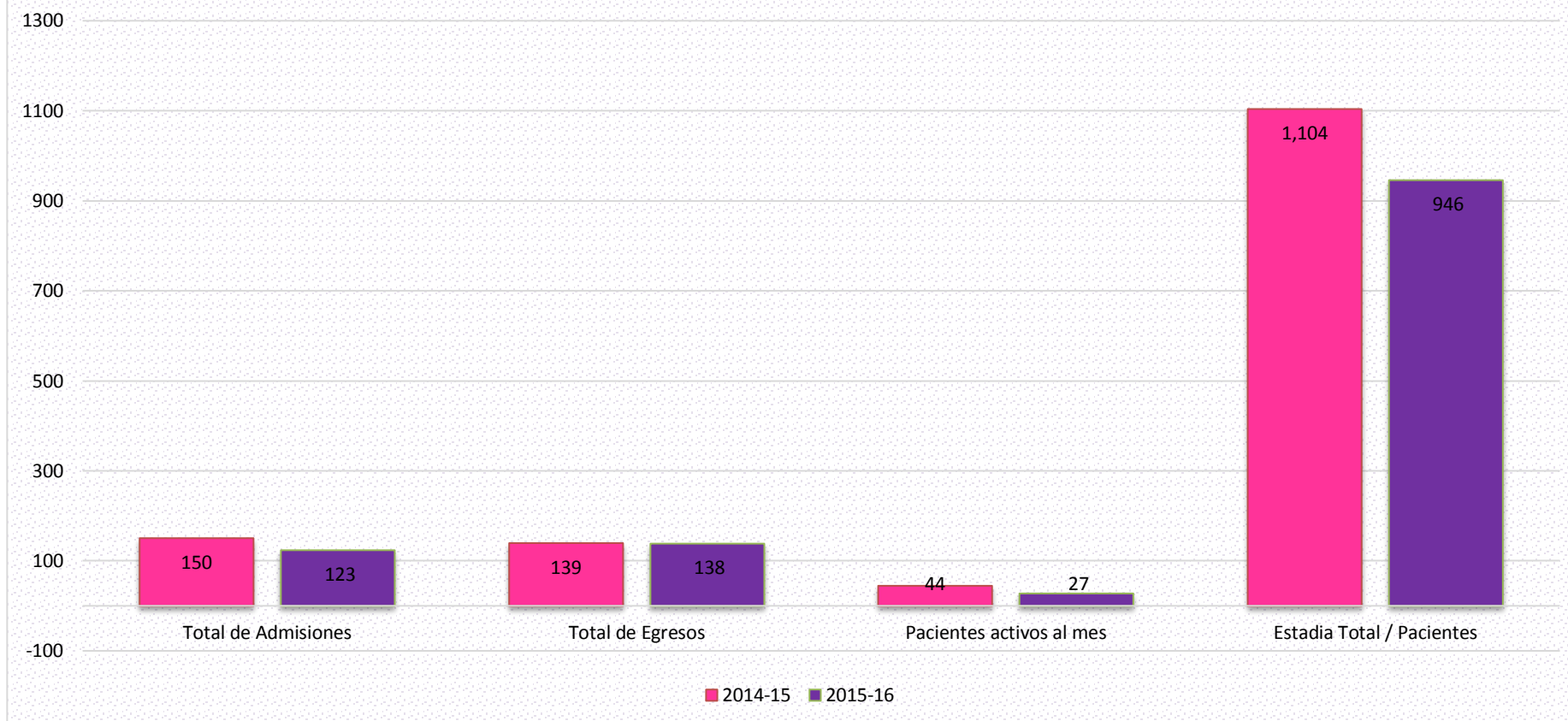


Movimiento Total de Pacientes (Mensual), Hospital Industrial abril 2014-15 vs. abril 2015-16



Fuente: Informe Actividades Hospital Industrial, abril 2015-16. Sujeto a Revisión.

Notas:

1. A base de 60 camas.

Por razones de los trabajos de remodelación y expansión en el Hospital Industrial, la Sala de Cordón Espinal ha sido cerrada temporaneamente.

2. Total de egresos = Incluye las altas, muertes y los traslados.

3. Estadía Total = Desde que se admite hasta el alta o muere.

4. Total de Admisiones= Ingresos + Traslados.



Oficina de Planificación