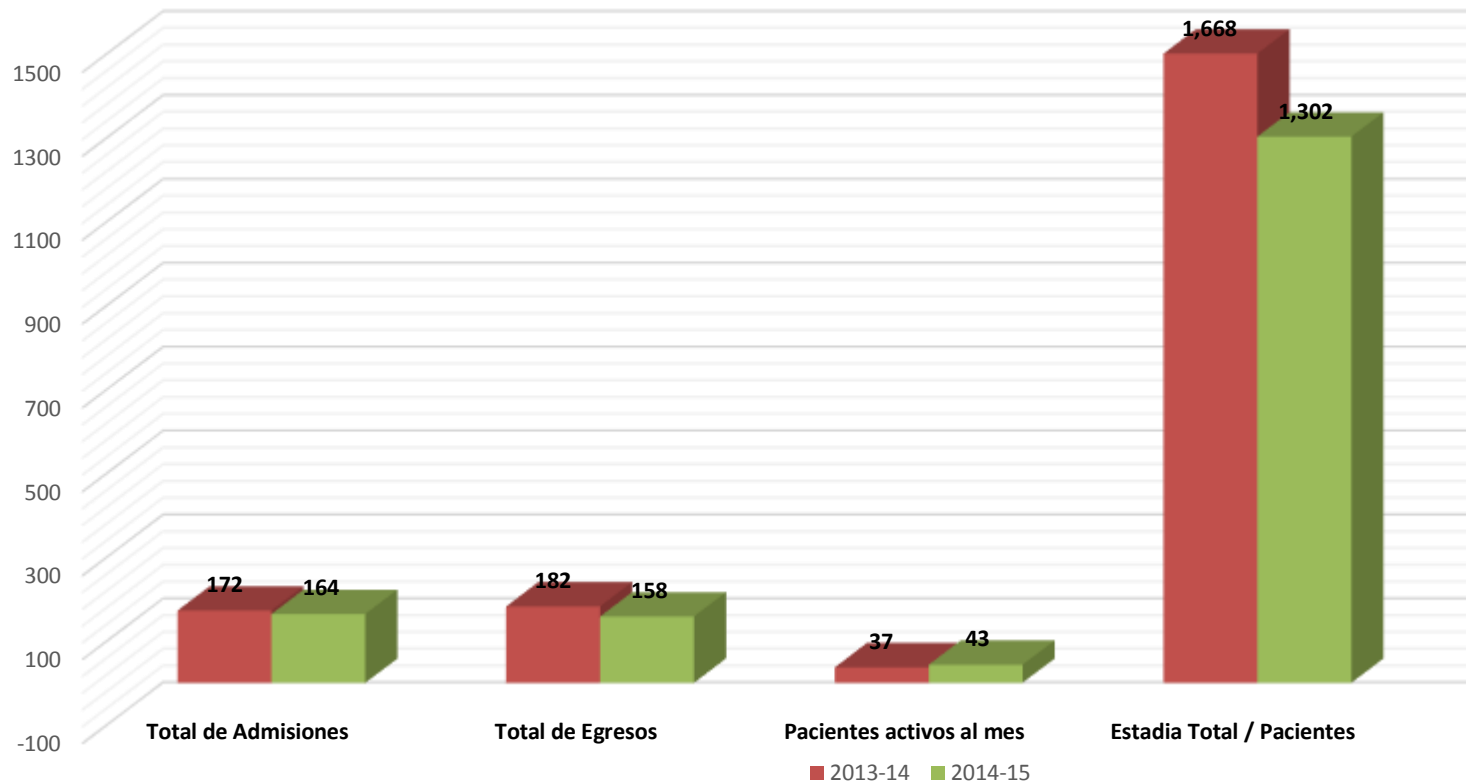


Movimiento Total de Pacientes (Mensual), Hospital Industrial oct. 2013-14 vs. oct. 2014-15



Fuente: Informe Actividades Hospital Industrial, oct. 2014-15. Sujeto a Revisión.

Notas:

1. A base de 63 camas de 76 camas disponibles. En junio de 2013-14 el total de camas era 76 de un total de 108 disponibles. Por razones de los trabajos de remodelación y expansión en el Hospital Industrial, la Sala de Cordón Espinal ha sido cerrada temporaneamente.
2. De las 76 camas que habían a junio 30 de 2013-14, al cerrar la Sala de Cordón Espinal, las camas disponibles se reducen a 63.
3. Total de egresos = Incluye las altas, muertes y los traslados.
4. Estadía Total = Desde que se admite hasta el alta o muere.