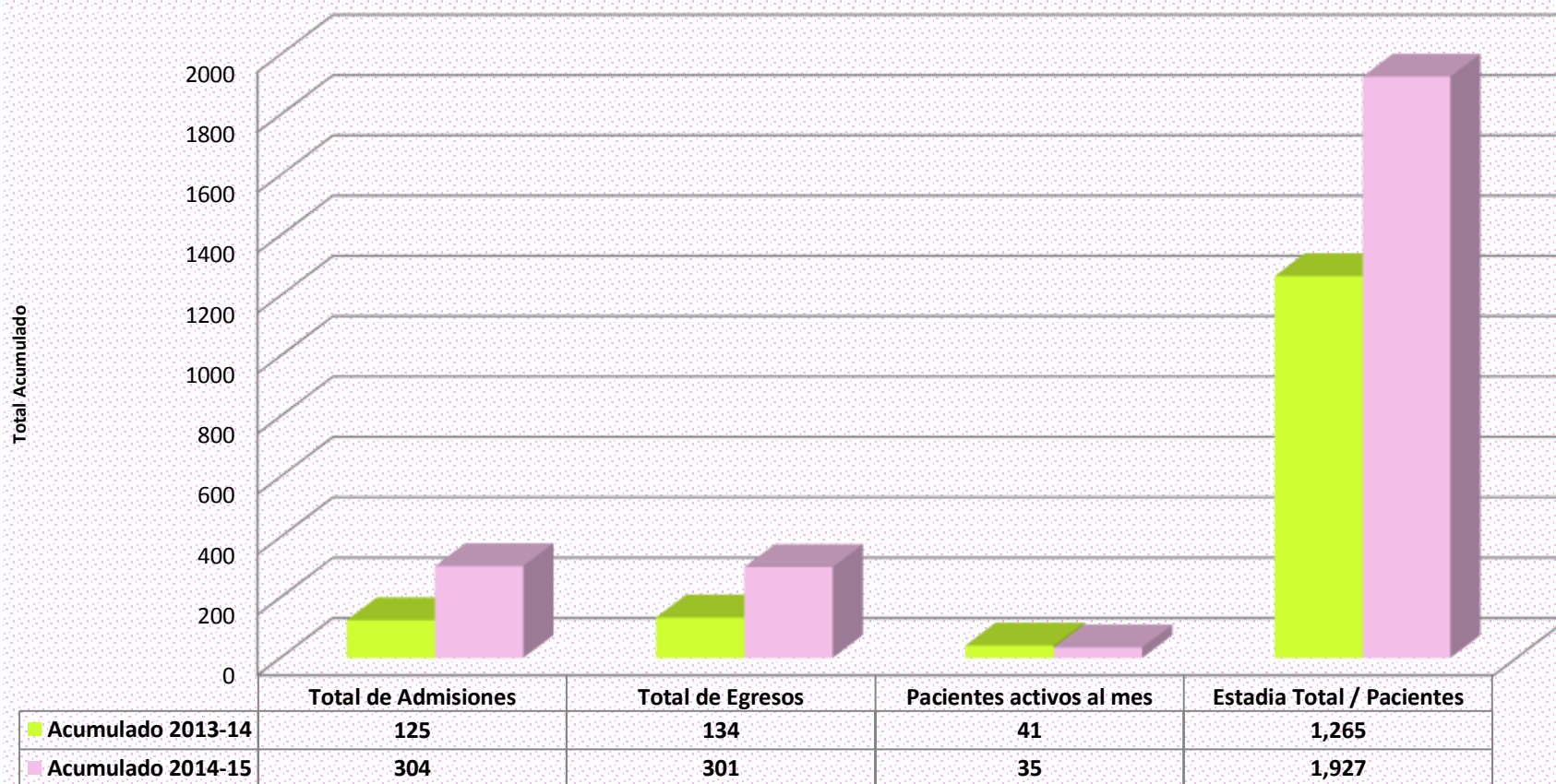


Movimiento Total de Pacientes Hospital Industrial (Acumulado: julio a agosto 2014-15)



Fuente: Informe Actividades Hospital Industrial, agosto 2014-15. Sujeto a Revisión.

Nota:

1. A base de 63 camas de 76 camas disponibles. En junio de 2013-14 el total de camas era 76 de un total de 108 disponibles.

Por razones de los trabajos de remodelación y expansión en el Hospital Industrial, la Sala de Cordón Espinal ha sido cerrada temporamente.

2. De las 76 camas que habían a junio 30 de 2013-14, al cerrar la Sala de Cordón Espinal, las camas disponibles se reducen a 63.