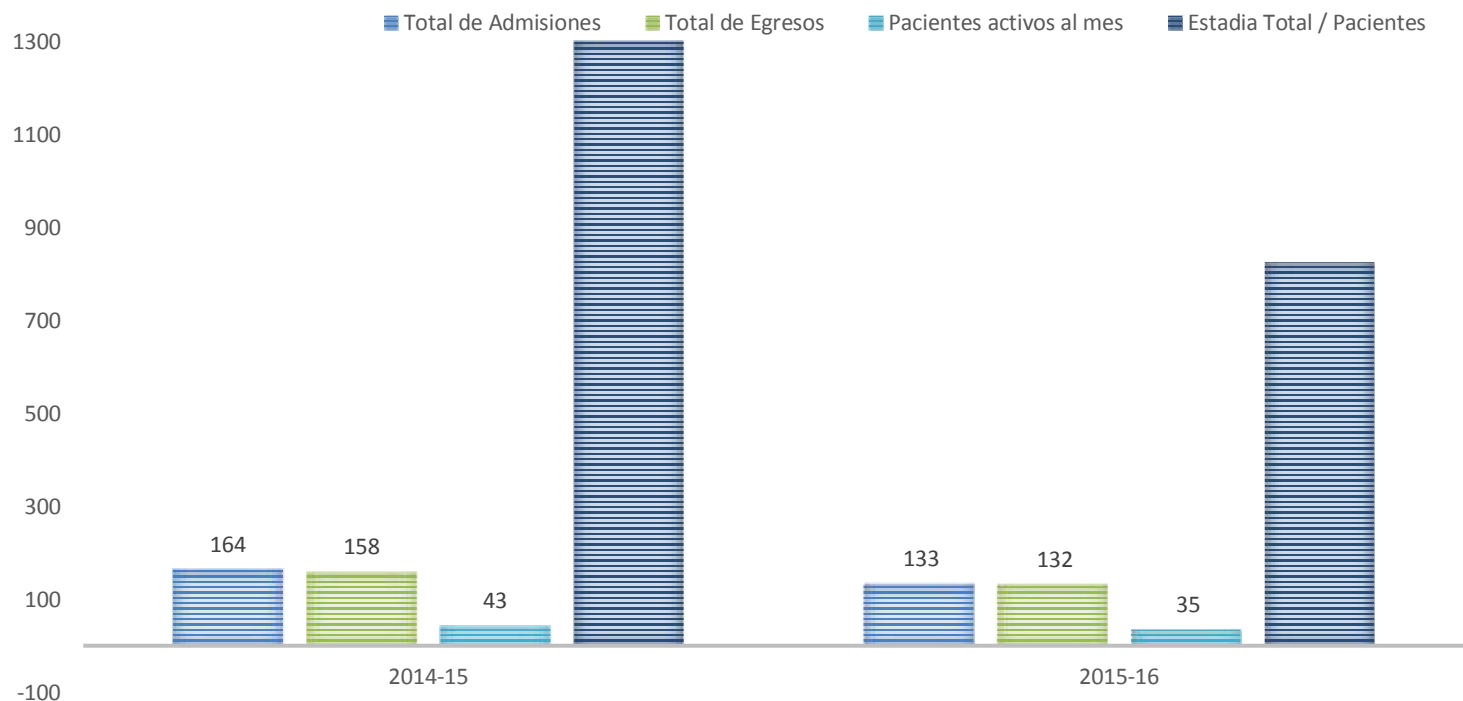


## MOVIMIENTO TOTAL DE PACIENTES (MENSUAL), HOSPITAL INDUSTRIAL OCTUBRE 2014-15 VS. OCTUBRE 2015-16



**Fuente:** Informe Actividades Hospital Industrial, octubre 2015-16. Sujeto a Revisión.

**Notas:**

1. A base de 60 camas.
- Por razones de los trabajos de remodelación y expansión en el Hospital Industrial, la Sala de Cordón Espinal ha sido cerrada temporaneamente.
2. Total de egresos = Incluye las altas, muertes y los traslados.
3. Estadía Total = Desde que se admite hasta el alta o muere.
4. Total de Admisiones= Ingresos + Traslados.



**Oficina de Planificación**