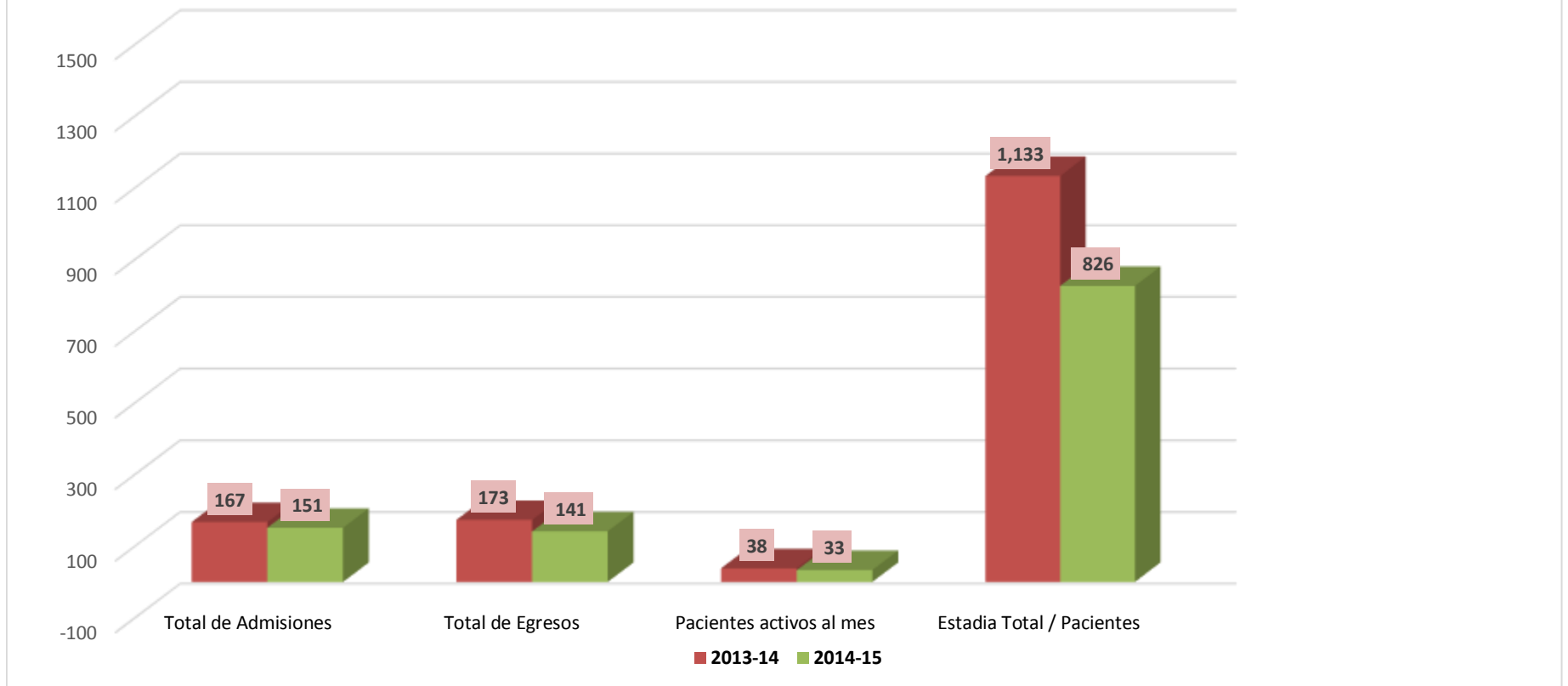


Movimiento Total de Pacientes (Mensual), Hospital Industrial mar. 2013-14 vs. mar. 2014-15



Fuente: Informe Actividades Hospital Industrial, mar. 2014-15. Sujeto a Revisión.

Notas:

1. A base de 63 camas disponibles.
2. Por razones de los trabajos de remodelación y expansión en el Hospital Industrial, la Sala de Cordón Espinal ha sido cerrada temporaneamente.
3. Total de egresos = Incluye las altas, muertes y los traslados.
4. Estadía Total = Desde que se admite hasta el alta o muere.