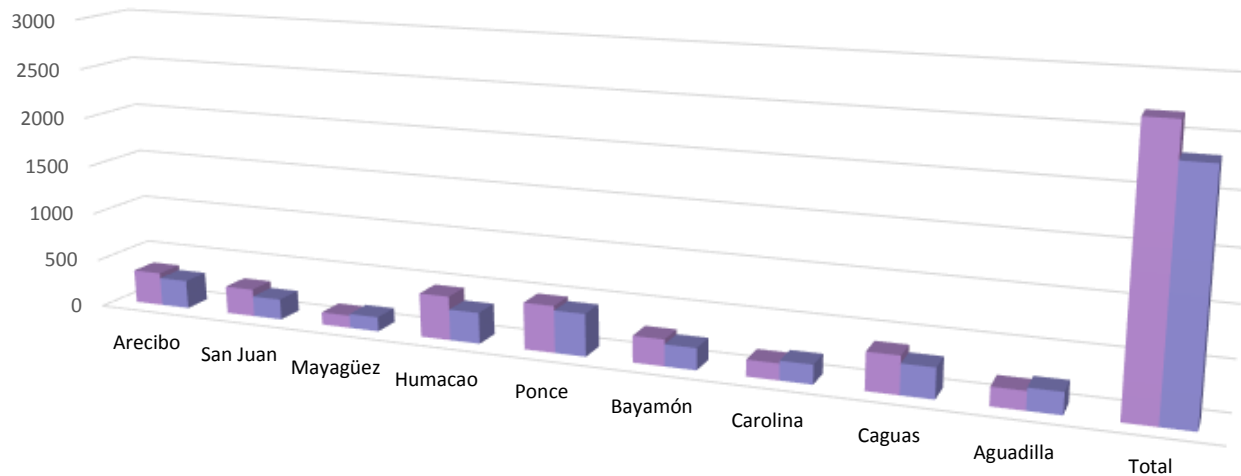


Servicio Terapia Física: Admitidos en el Mes junio 2015-16 vs. junio 2016-17



	Arecibo	San Juan	Mayagüez	Humacao	Ponce	Bayamón	Carolina	Caguas	Aguadilla	Total
■ Admitidos mes 2015-16	345	284	129	449	475	268	166	378	186	2,680
■ Admitidos mes 2016-17	294	212	147	317	431	220	194	304	217	2,336

Fuente: Informes mensuales de las Oficinas Regionales y Dispensarios, junio 2016-17. Sujeto a Revisión.

Notas:

- a. No incluye las actividades de Terapia Física del Hospital Industrial.
- b. Las Regiones de Arecibo, Humacao, Ponce, Bayamón y Caguas, incluyen las actividades de Terapia Física de los Dispensarios adscritos a éstas.



Oficina de Planificación