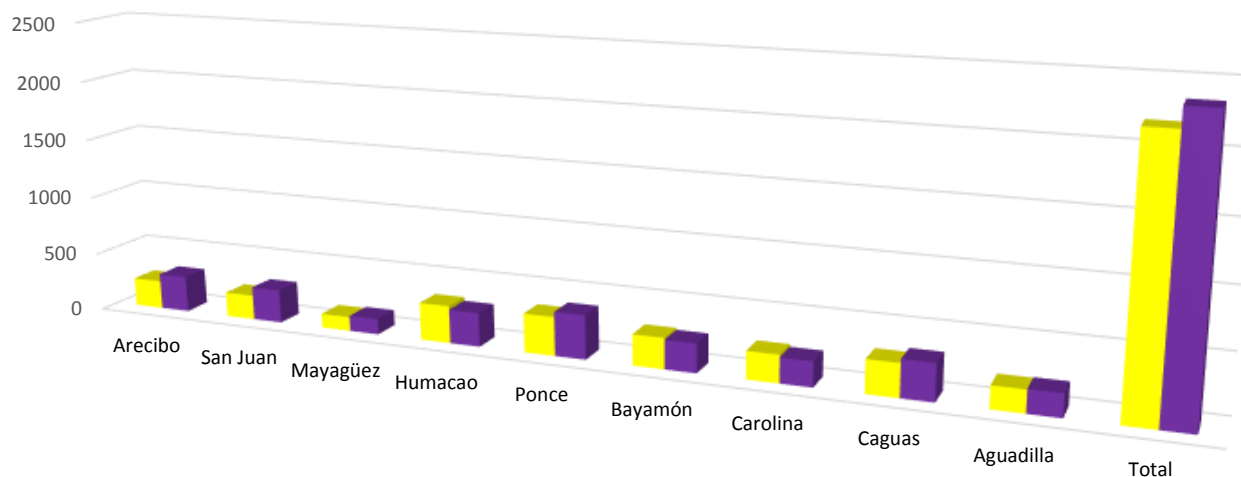


Servicio Terapia Física: Admitidos en el Mes julio 2016-17 vs. julio 2017-18



	Arecibo	San Juan	Mayagüez	Humacao	Ponce	Bayamón	Carolina	Caguas	Aguadilla	Total
■ Admitidos mes 2016-17	243	210	121	318	329	261	234	280	189	2,185
■ Admitidos mes 2017-18	307	284	132	287	373	245	212	313	194	2,347

Fuente: Informes mensuales de las Oficinas Regionales y Dispensarios, julio 2017-18. Sujeto a Revisión.

Notas:

- a. No incluye las actividades de Terapia Física del Hospital Industrial.
- b. Las Regiones de Arecibo, Humacao, Ponce, Bayamón y Caguas, incluyen las actividades de Terapia Física de los Dispensarios adscritos a éstas.



Oficina de Planificación