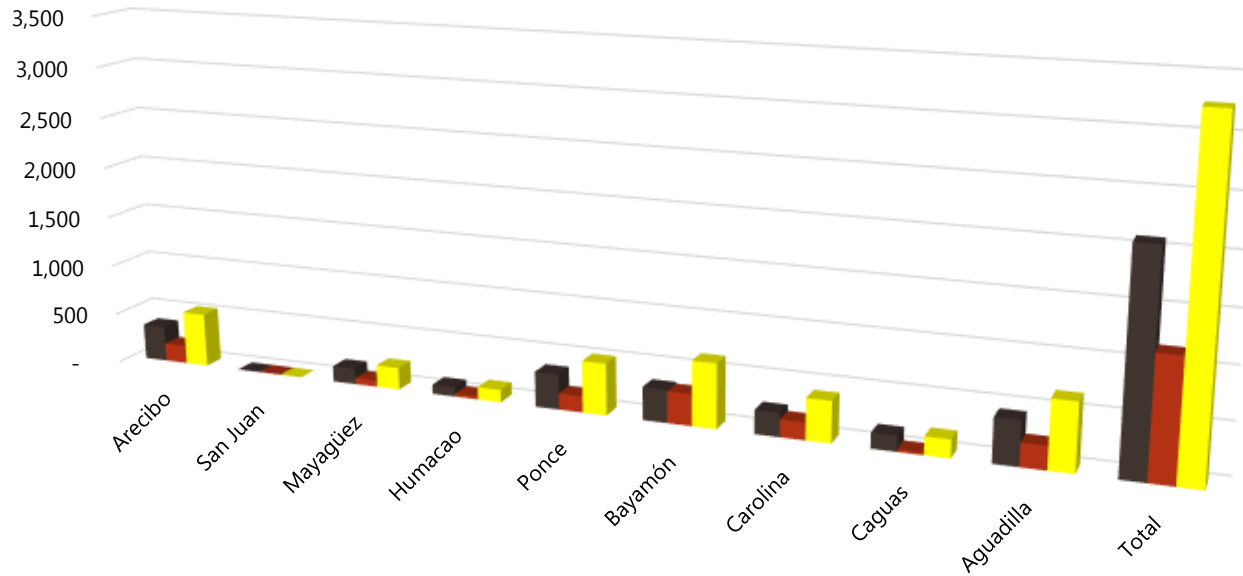


Total de Casos Reabiertos por la Comisión Industrial y la CFSE Acumulados (jul. / marzo) 2018-19



	Arecibo	San Juan	Mayagüez	Humacao	Ponce	Bayamón	Carolina	Caguas	Aguadilla	Total
■ Comisión Industrial, acumulado 2018-19	354	-	157	93	347	323	232	153	431	2,090
■ CFSE, acumulado 2018-19	178	-	61	30	160	308	171	25	227	1,160
■ Total 2018-19	532	-	218	123	507	631	403	178	658	3,250

Fuente: Informe Mensual, Oficiales de Compensaciones Regionales, marzo 2018-19. Sujeto a Revisión.

1. Efectivo mayo 2017-18, la Región San Juan cesó operaciones. Los casos fueron redistribuidos en las Regiones de Bayamón y Carolina.

2. En diciembre 2018, la Región de Humacao cesó operaciones. Casos distribuidos en Caguas y Dispensario de Fajardo.



Oficina de Planificación