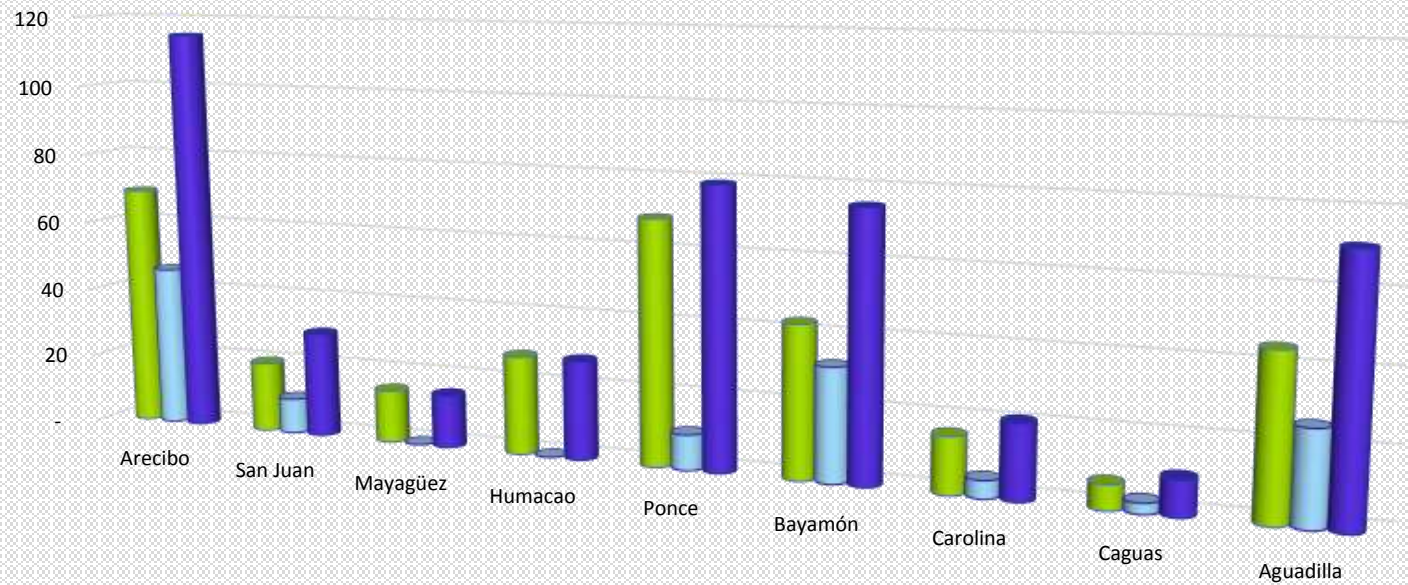


Total de Casos Reabiertos por la Comisión Industrial y la CFSE, por Región marzo 2017-18



	Arecibo	San Juan	Mayagüez	Humacao	Ponce	Bayamón	Carolina	Caguas	Aguadilla
Comisión Industrial, 2017-18	69	20	15	28	69	43	16	7	45
CFSE 2017-18	46	10	-	-	10	32	5	3	26
Total 2017-18	115	30	15	28	79	75	21	10	71

Fuente: Informe Mensual, Oficiales de Compensaciones Regionales, marzo 2017-18. Sujeto a Revisión.