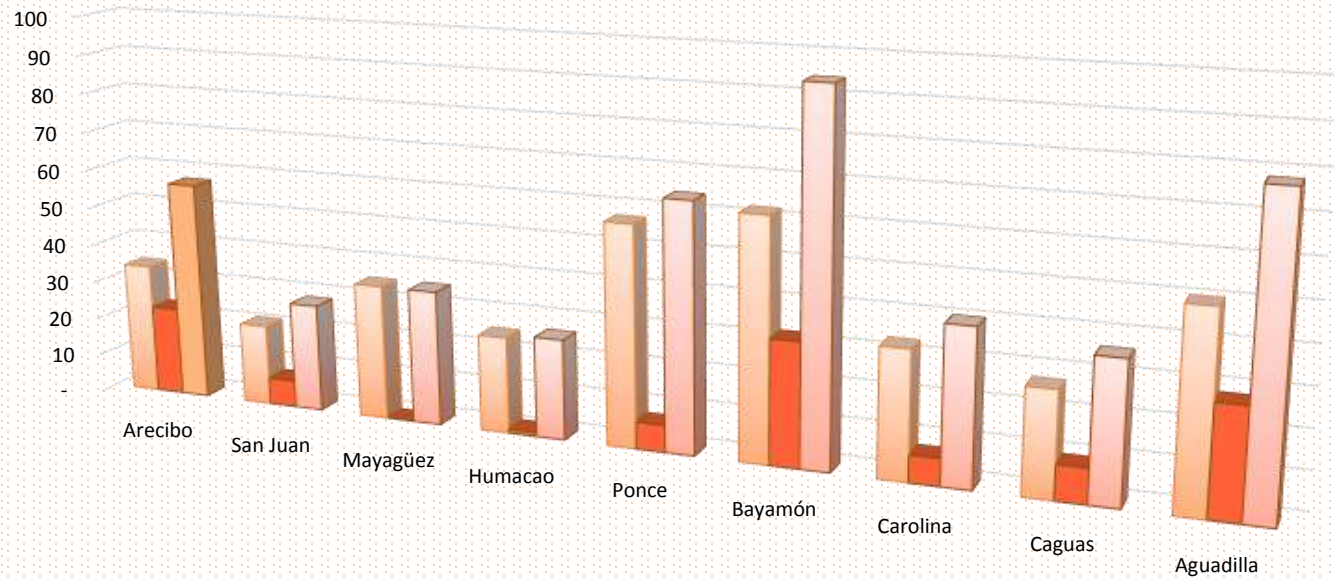


Total de Casos Reabiertos por la Comisión Industrial y la CFSE, por Región febrero 2017-18



	Arecibo	San Juan	Mayagüez	Humacao	Ponce	Bayamón	Carolina	Caguas	Aguadilla
Comisión Industrial, 2017-18	34	21	35	25	57	62	33	27	50
CFSE 2017-18	23	7	-	1	7	32	7	9	28
Total 2017-18	57	28	35	26	64	94	40	36	78

Fuente: Informe Mensual, Oficiales de Compensaciones Regionales, febrero 2017-18. Sujeto a Revisión.