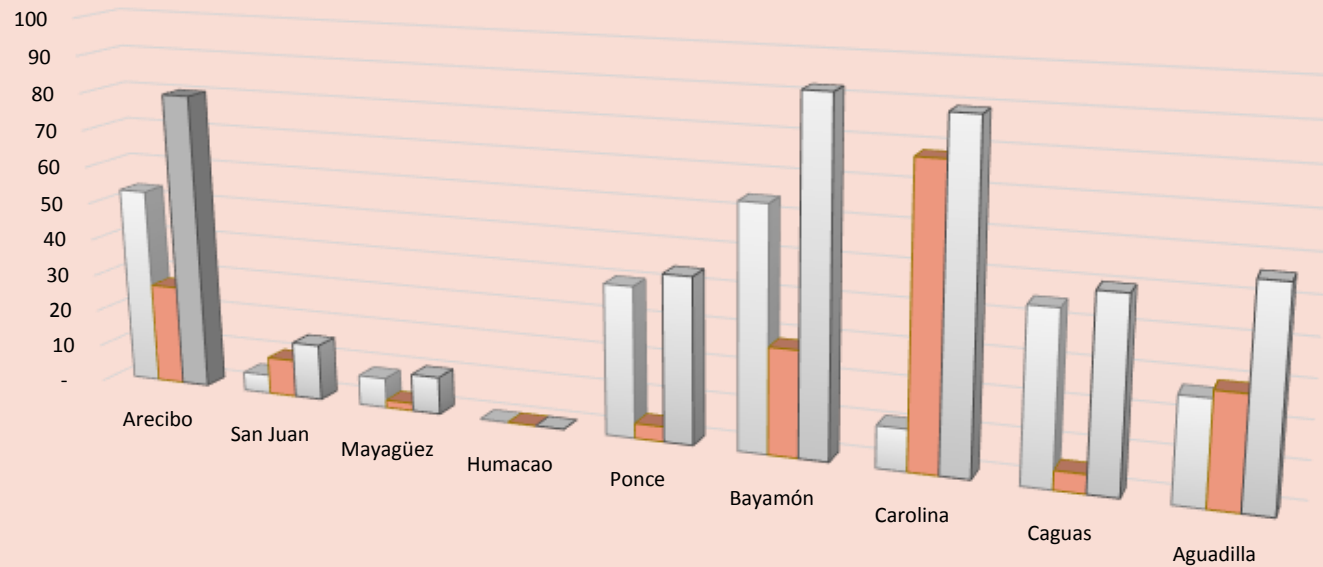


## Total de Casos Reabiertos por la Comisión Industrial y la CFSE, por Región enero 2017-18



	Arecibo	San Juan	Mayagüez	Humacao	Ponce	Bayamón	Carolina	Caguas	Aguadilla
Comisión Industrial, 2017-18	53	5	8	-	40	64	11	45	27
CFSE 2017-18	27	10	2	-	4	28	78	5	29
Total 2017-18	80	15	10	-	44	92	89	50	56

Fuente: Informe Mensual, Oficiales de Compensaciones Regionales, enero 2017-18. Sujeto a Revisión.