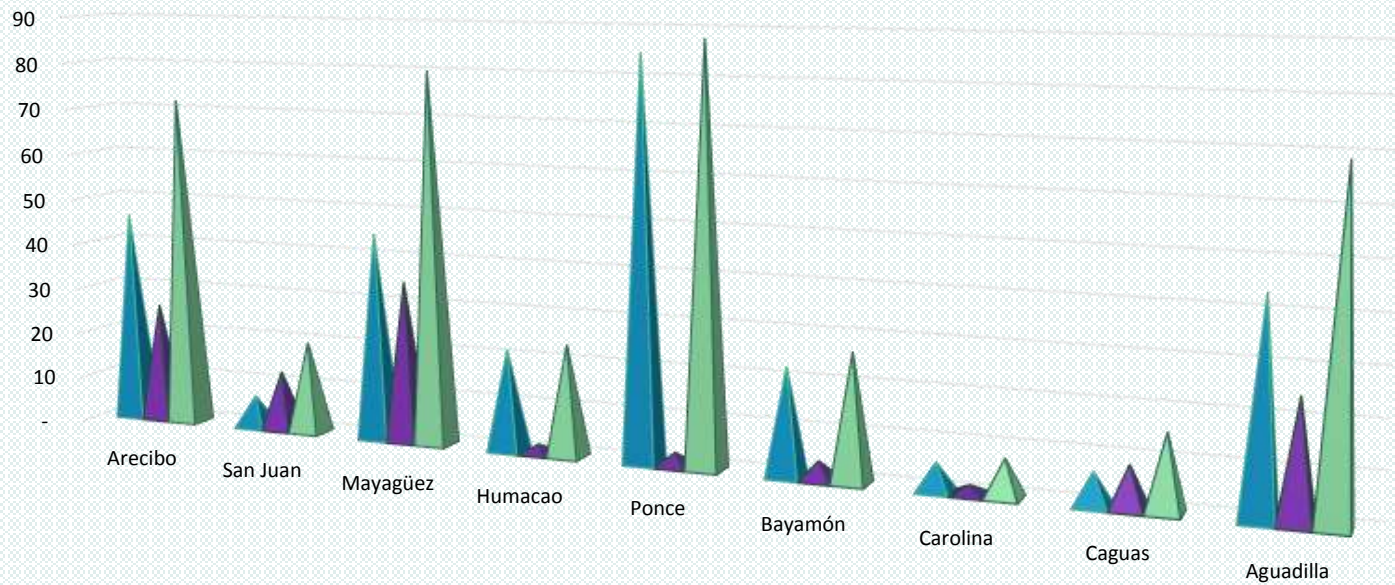


### Total de Casos Reabiertos por la Comisión Industrial y la CFSE, por Región abril 2017-18



	Arecibo	San Juan	Mayagüez	Humacao	Ponce	Bayamón	Carolina	Caguas	Aguadilla
Comisión Industrial, 2017-18	46	7	45	22	85	23	6	7	44
CFSE 2017-18	26	13	35	2	3	4	2	9	25
Total 2017-18	72	20	80	24	88	27	8	16	69

Fuente: Informe Mensual, Oficiales de Compensaciones Regionales, abril 2017-18. Sujeto a Revisión.