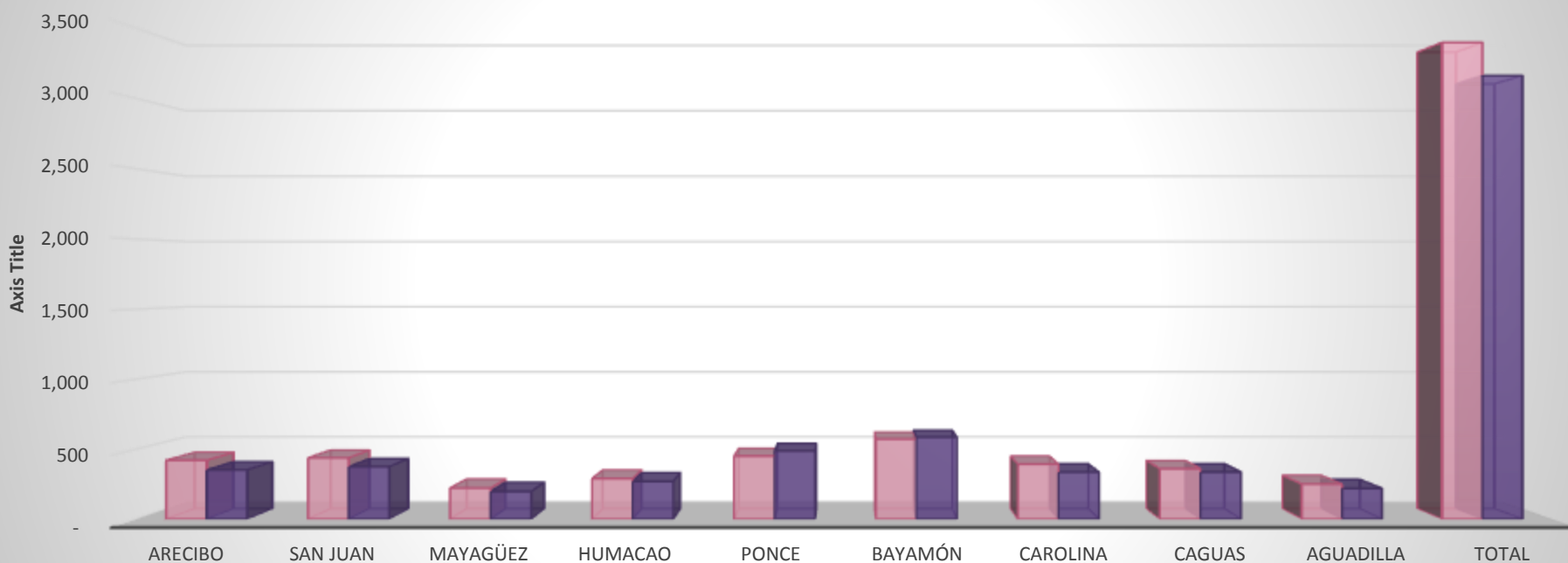


## Total de Casos Nuevos a Determinar Compensabilidad diciembre 2016-17 vs. diciembre 2017-18



	Arecibo	San Juan	Mayagüez	Humacao	Ponce	Bayamón	Carolina	Caguas	Aguadilla	Total
■ Total Casos Nuevos Determinar Compensabilidad	421	438	222	290	451	572	393	360	250	3,397
■ Total Casos Nuevos Determinar Compensabilidad	352	375	198	270	488	586	336	337	220	3,162

Fuente: Informe Mensual Oficiales de Compensaciones, Oficinas Regionales, diciembre 2017-18. Sujeto a Revisión.